

# MOU NTAI NBIK EKO NGR ESS 2017

19 20 21 SEP

ÖKOLOGISCHER TRAILBAU  
BIKEN

TARGETING  
INTERESSEGRUPPEN  
DESTINATIONSENTWICKLUNG  
BIKEN  
UPHILLFLOW  
EMTB  
NACHBARN  
KIDS

#mtbkongress

LEITGROUPE: P. FARRAS/LO. MAIER





MEINE ZIELE

MEINE FRAGEN

# GRU SSW ORT



Die Premiere des internationalen Saalbacher Mountainbike-Kongresses vom Vorjahr hat ganz offenbar bei Veranstaltern und Teilnehmern Lust auf Mehr geweckt. Dass nun bereits im Folgejahr der zweite MTB-Kongress veranstaltet wird, ist eines von vielen Indizien dafür, dass der Trend zur Kombination von Bergerlebnis und Radsport nachhaltig ist. Das diesjährige Motto des vom 19. bis 21. September in Saalbach über die Bühne gehenden Kongresses lautet daher wohl nicht zufällig genauso: „Trend“.

Es liegt mehr als 100 Jahre zurück, dass unsere einzigartige Berglandschaft nicht bloß als Ort der stillen Erholung für überwiegend städtisches Publikum entdeckt wurde, sondern auch als erstklassige Gelegenheit zur sportlichen Betätigung in freier Natur. Und zwar zu jeder Jahreszeit! Denken wir uns in unsere Urgroßeltern-Generation hinein, die damals erstmals Menschen auf eigenartig geformten Holzbrettern in beachtlicher Geschwindigkeit die verschneiten Berghänge heruntersausen sah. So können wir erahnen, wie „exotisch“

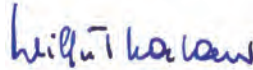
diese Form des ersten Wintersports in ihren Pionierjahren gewirkt haben mag. Die Verankerung des Skisportes vor Ort erfolgte langsam, aber stetig. Und so wuchs auch die Akzeptanz. Mit dem Mountainbike-Sport verhält es sich derzeit ganz ähnlich. Natürlich gilt es die richtige Balance zwischen nachhaltigem Naturerlebnis und rasantem Sporterlebnis vom MTB-Sattel aus zu finden, aber war das beim längst selbstverständlich gewordenen Skisport als Breitensport nicht früher auch einmal so?

Gerade weil das so ist, macht es Sinn, wenn sich Gleichgesinnte und ausgewiesene Fachleute zu allen relevanten Themenbereichen aus nah und fern in einem Dorado des MTB-Sportes wie Saalbach zusammentun, um gemeinsam über die bestmögliche MTB-Zukunft nachzudenken und zu diskutieren: Über den Trailbau etwa, über die künftige Rolle des Elektro-Mountainbikings, über die Charakteristiken der verschiedenen MTB-Zielgruppen oder generell über die Anforderungen an die Tourismusdestinationen von heute und morgen, die Anschluss an den MTB-„Trend“ finden bzw. ihn behalten wollen.

Mein Dank gilt daher auch diesmal den Initiatoren und Veranstaltern des Saalbacher MTB-Kongresses. Sie

werden sicherlich auch heuer das Ihre dazu beitragen, dass der Erfolgskurs des Mountainbikings im Tourismusland Salzburg beibehalten werden kann: Als Sportart auf dem Weg hin zum Breitensport und zum zunehmend wichtigen touristischen Attraktivitätsfaktor vor allem für neue, junge Zielgruppen. In diesem Sinne wünsche ich als Landeshauptmann und als Tourismusreferent des Landes dem Mountainbike-Kongress Saalbach 2017 viel Erfolg und gutes Gelingen!

Ihr



Dr. Wilfried Haslauer  
Landeshauptmann





HOME of  
**LÄSSIG**



**DIE LÄSSIGSTE BIKEREGION  
DER ALPEN**

[saalbach.com](http://saalbach.com)

**#homeoflässig**

# VOR WORT

Letztes Jahr hatten wir unseren ersten Mountainbike Kongress in Österreich.

Seit September 2016 hat sich viel ereignet. Neue Trails wachsen in jeder Ecke unserer Republik aus dem Boden, Pumptracks entstehen an Orten, wo dies bis dato nicht für möglich gehalten wurde und auch EMTB-Trails werden angelegt.

Wir haben uns gefragt, wohin die Reise führt und deshalb das Motto

**TREND**  
für 2017 gewählt.

Was sind die Trendthemen, wer sind die Trendsetter und wie gestalten wir die Trends von morgen?

Neben Altbewährtem - *manchmal ist es trendig diesen Status Quo zu erhalten* - kommen die echten Trendthemen nicht zu kurz.

Um jedoch den Markt aus der Nische zu heben, bedarf es Visionen. Der Kongress dient als Plattform für deren Gestaltung und deren Kommunikation. Somit lasst uns beginnen.

**LETSDOIT.**

Harald Maier, Initiator



# DAS JÜNGSTE GERÜCHT

## 12 MONATE SCHNEESICHERHEIT MÖGLICH

Sollten Sie an dieser Aussage zweifeln, sprechen Sie mit uns. Wir konzeptionieren und realisieren erfolgreiche EMTB Regionen.

Wir machen aus Ihren Visionen greifbare Ziele. So Sie noch am Anfang stehen und so gar nicht wissen was zu tun ist - mit unseren Workshops kommt Licht ins Dunkel und Entscheidungen werden greifbar.

Wir wissen nicht alles besser, aber wir haben einen Pool aus Experten für jegliche Problemstellung im Bereich der nachhaltigen Entwicklung des Mountainbike Tourismus.





# NUTZEN GES TAL TEN

## **Es sind nicht die Antworten, sondern die Fragen die unseren Horizont erweitern.**

Erfahre auf unserem Kongress, wie du von diesem Wandel profitieren kannst und hole dir das notwendige Rüstzeug. Nutze die Gelegenheit deinen Erfolg bereits im Voraus zu gestalten. Sende uns deine Fragen, deren Beantwortung du am Kongress erwartest.

### **In der Frage liegt mehr als in der Antwort.**

Wie können wir ein Umdenken in der Bevölkerung erreichen in Bezug auf das Thema Mountainbike?

Was können wir dazu beitragen, um den Mountainbikesport aus der Nische zu katapultieren?

Was tun wir, um die Sicherheit für EMTB-Fahrer zu verbessern?

Wie finanzieren wir unsere Wege, wenn in 5 Jahren mehr als 50% mit dem EMTB auf den Berg fahren?

Wieviele Arbeitsplätze kann der Mountainbike-Tourismus schaffen?

Warum gibt es so viele Skischulen, jedoch so wenig Mountainbikeschulen?

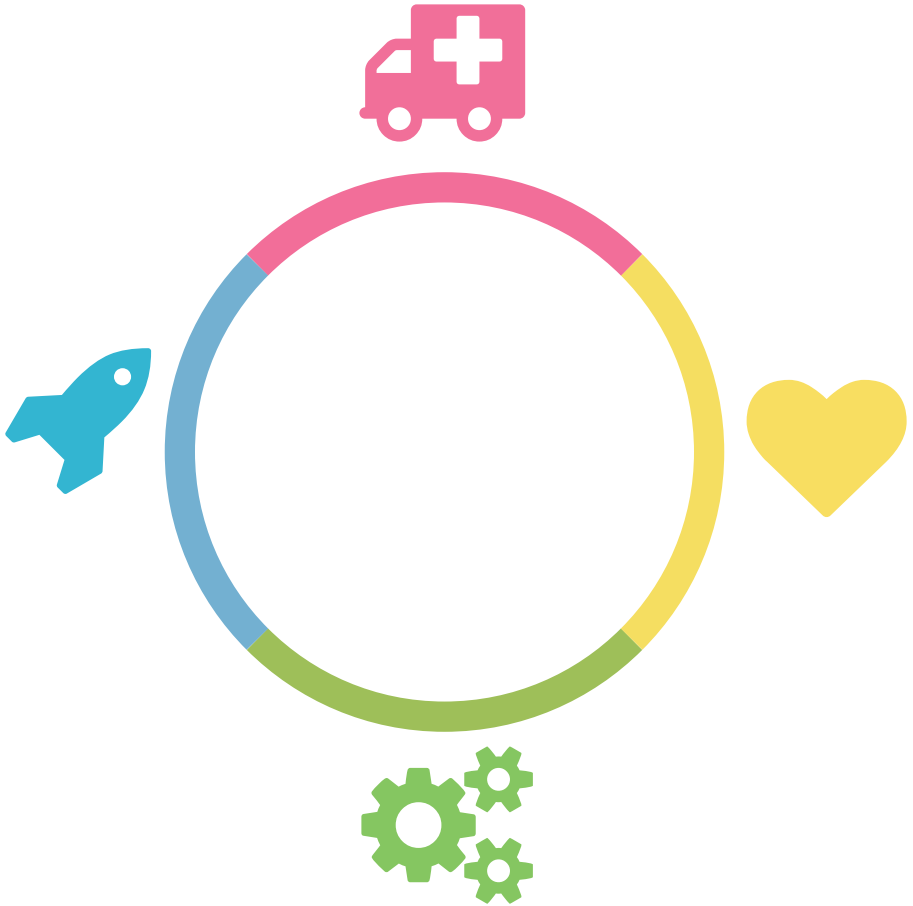
# THE MEN FEL DER

Zuhören, denken, diskutieren.  
Das Ergebnis  
- *nicht weiter verwunderlich* -  
sind 4 Themenfelder:

**FINANZEN**  
**EMOTIONEN**  
**INTERESSEN**  
**TRENDS**

Auf diesen vier Feldern bauen  
alle Vorträge, Diskussionen und  
Workshops auf.

Sie sind gleichzeitig die  
wesentlichen Faktoren für ein  
erfolgreiches Konzept.



# AUC HWI CHT IG

## **Tourismusverband**

### **Saalbach-Hinterglemm**

Glemmtaler Landesstraße 550,  
5753 Saalbach, Österreich  
+43 6541 6800-68  
saalbach.com

## **Spielberghaus**

Spielbergweg 207,  
5753 Saalbach, Österreich  
+43 6541 7253  
spielberghaus.at

## **Saalbacher Hof**

Dorfplatz 27  
5753 Saalbach, Österreich  
+43 6541 7111  
saalbacherhof.at

## **Organisation**

Sabine Höll +43 664 4440524  
Birgit Breitfuß +43 6800-114  
Harald Maier +43 6221 20455

## **Kommunikation**

📶 free wifi TVSGuest  
🏠 mountainbike-kongress.at  
🐦 #mtbkongress  
📘 /mountainbikekongress

## **Verkehr**

Taxi6620 +43 6541 6620  
Parken: Tagesgäste beim Minigolfplatz,  
alle anderen bei der Unterkunft



Schafwollpantoffel mit doppelter Sohle.  
Handgefertigt in Österreich.

Bestellen Sie Online:  
[naturholz.com/schafwollpantoffel](http://naturholz.com/schafwollpantoffel)

Lieferbare Größen:  
33/34 35/36 37/38 39/40  
41/42 43/44 45/46 47/48

Lieferbare Farben:  
rot grün blau  
Sonderfarben ab 500 Stück.  
Bestickt mit Logo ab 100 Paar.





19  
SEP

**08:30**  
NETZWERKEN

KAFFEE & KUCHEN  
TOURISMUSVERBAND

**09:15**  
ERÖFFNUNG

WILLKOMMEN  
BERGBAHNEN SAALBACH/HINTERGLEMM

**09:20**  
IMPULS

DIE ZIELE DES MOUNTAINBIKE KONGRESSES  
HARALD MAIER

**09:30**  
TECHNIK

ÖKOLOGISCHER TRAILBAU - TECHNISCHE TRENDS UND  
GRUNDLAGEN IM NACHHALTIGEN TRAILBAU  
LUKAS HÄUSLER, SEVERIN GISLER  
MEHR VERSTÄNDNIS FÜR WILD & FAUNA - BERÜCKSICHTI-  
GUNG VON WILDEINSTÄNDEN UND SCHUTZGEBIETEN  
ANDREAS WERNIK  
PLANUNG UND EINREICHUNG - BEHÖRDENWEGE UND  
ANDERE NOTWENDIGKEITEN BEIM TRAILBAU  
HUBERT LEIBL

**11:00**  
TREND

WAS HABEN UK UND TSschechien GEMEINSAM?  
TRAILCENTER OHNE LIFTANLAGEN UND ZEHNTAUSENDE  
GÄSTE AUF NACHHALTIGEN TRAILS  
KAI SIEBDRATH, NORMAN BIELING, TOMÁŠ KVASNIČKA

**11:30**  
NETZWERKEN

KAFFEE & KUCHEN  
TOURISMUSVERBAND

**12:00**  
BIKEN

GEMEINSAM BIKEN - HACKLBERGTRAIL  
TALSTATION SCHATTBERGBAHN

**14:00**  
MITTAG

EINKEHRSCHWUNG  
HACKLBERGALM

**17:00**  
ENDE

ENDE TRAILBAUTAG

**18:00**  
ABENDESSEN

GRILL & CHILL  
SPIELBERGHAUS

**21:45**  
ENDE

ENDE

# LUK ASH AEU SLE R



Allegra Tourismus

## **Ökologischer Trailbau. Technische Trends und Grundlagen im nachhaltigen Trailbau.**

### HINTERGRUND

Lukas ist Trailspezialist bei Allegra Tourismus. Er designt, plant und baut Trails. Angefangen hat alles unter der Leitung von IMBA Trail Solutions beim Bau der Flowtrails in St. Moritz. Dadurch hat er sich ein breites Wissen für nachhaltigen und naturnahen Trailbau zugelegt. Mittlerweile ist er weltweit gefragt. Von der Schweiz ging's in den Libanon, nach Japan und Österreich.

Die 2017 eröffnete «Ohn Line» in der Bike Republic Sölden ist unter seiner Leitung gebaut worden.

### HERAUSFORDERUNG

Lukas gibt Einblick in die nachhaltige Trail Planung. Das Design des Trails entscheidet über die Höhe der Unterhaltskosten.

Einfach zu fahrende Trails, welche ein breites Mountainbike Publikum anziehen, so zu gestalten, dass sie auch für erfahrene Mountainbiker nicht langweilig sind.



MEINE NOTIZEN

MEINE FRAGEN

# SEVERIN GISLER



Allegra Tourismus

## **Ökologischer Trailbau. Technische Trends und Grundlagen im nachhaltigen Trailbau.**

### HINTERGRUND

Als Sohn eines passionierten Jägers und aufgewachsen in einem Schweizer Bergdorf, prägt Severin Gisler die Natur in all ihren Facetten sowie die an ihr gestellten Nutzungsansprüche seit Kindesbeinen an. In seinen Lern- und Wanderjahren als Winzer lernte er die Seite der Landwirtschaft und die unterschiedlichsten Kulturlandschaften in Europa kennen. Das spätere Studium als Umweltingenieur in den Vertiefungen Naturmanagement und Forst machen es heute Severin möglich, gangbare Lösungen für alle Stakeholders bei der Entwicklung von nachhaltigen Bike-Destinationen zu erarbeiten.

### HERAUSFORDERUNG

Ein erfolgreiches Traildesign beinhaltet die solide Informationsbeschaffung zum Gebiet, in welchem ein Trail entstehen soll sowie zur beabsichtigten Trail Nutzung.

Die Anwendung der richtigen Trailbautechniken bilden in der Realisierungsphase die Grundlage für jedes nachhaltige Trailprojekt.

MEINE NOTIZEN

MEINE FRAGEN

# ANDREAS WERNERIK



Jäger

## **Berücksichtigung von Wildeinständen und Schutz- gebieten bei der Trailplanung**

### HINTERGRUND

In den 80er Jahren am Gardasee vom Bikevirus angesteckt und seit dem konfliktfrei mit dem MTB in den Bergen unterwegs.

Mittlerweile auch begeisterter Jäger. In manchen Bereichen hat sich seine Sicht der Dinge verändert.

### HERAUSFORDERUNG

Wie sieht das Thema Trailbau aus Sicht der Jagdgemeinde aus? Was sollte berücksichtigt werden? Sind Zeitfenster sinnvoll?

Wir geben die Antworten.

Letztlich liegt der Schlüssel in der sinnvollen Zusammenarbeit zwischen den Interessen der Jagd, dem Schutz der Wildtiere und dem Nutzen der Natur durch den Mountainbikesport.



MEINE NOTIZEN

MEINE FRAGEN

# HUBERT LEIBL



Balzamico Trail Design

## **Planung und Einreichung Behördenwege und andere Notwendigkeiten beim Trailbau**

### HINTERGRUND

Balzamico Trail Design entwickelt und realisiert Mountainbike-Infrastruktur – optimal angepasst an landschaftliche Bedingungen. Individuelle Kundenwünsche und Besonderheiten des jeweiligen Projektgebiets stehen dabei im Vordergrund.

Hubert ist dabei für die Planung zuständig. Aufgrund seiner Berufserfahrung im Bereich der Kulturtechnik und Wasserwirtschaft kennt er die zu berücksichtigenden Gesetzmaterien, die zuständigen Behörden und sonstigen relevanten Akteure.

### HERAUSFORDERUNG

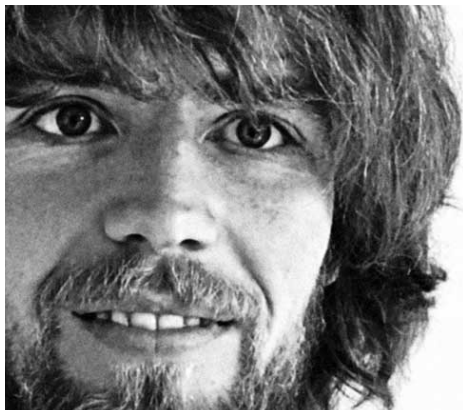
„Trailbuilding“ ist mittlerweile fixer Bestandteil des Mountainbike Lifestyles geworden. Doch vor dem ersten Spatenstich sind – abhängig von Art und Lage des Projekts – diverse Rahmenbedingungen zu berücksichtigen.

Hubert gibt einen Überblick über die zuständigen Behörden, Informationen zur Auswahl der passenden Lage des Trails im Hinblick auf Genehmigungsfähigkeit und Tipps zur besten Herangehensweise.

MEINE NOTIZEN

MEINE FRAGEN

# KAI SIE BDR ATH



Velosolutions

**Was haben UK und Tschechien gemeinsam? Trailcenter ohne Liftanlagen mit zehntausenden Gästen.**

## HINTERGRUND

Als Bereichsleiter für die Länder Österreich und Deutschland ist neben strategischem Arbeiten vor allem die Projektleitung für das Design, die Planung und der Bau von Trails und Pumptracks seine Passion.

Mit Pumptracks fernab der Berge und als Community-Inkubatoren in MTB-Destinationen möchte Velosolutions frühzeitig Kindern, Jugendlichen sowie unentschlossenen Erwachsenen die Freude an der Bewegung und speziell am Mountainbiken näher bringen.

## HERAUSFORDERUNG

Tschechien hat mehr als 50.000 Besucher, 7stanes mittlerweile mehr als 400.000 Besucher.

In Schottland werden die Trailparks vom Forst gebaut und bewirtschaftet. Geht das auch bei uns?

Was sind die Voraussetzungen für ein Trailcenter und wie sind die Trails zu gestalten?

Was ist der Unterschied zu einem Bikepark?

Weshalb sind Trailcenter nachhaltig?



MEINE NOTIZEN

MEINE FRAGEN



# Spielberghaus<sup>.AT</sup>

*„ Tradition ist nicht die Aufbewahrung der Asche,  
sondern die Weitergabe des Feuers. ”*

# WAR MUP KON GRES SS

18:00 TREFFPUNKT  
SPIELBERGHAUS

Wie komme ich hin?  
In Saalbach durch den Tunnel.  
Danach kommt eine große Stau-  
mauer, dort nach der starken  
Rechtskurve gleich links in den  
Schotterweg (Spielbergweg) ab-  
biegen. 3 km bis zum Spielberg-  
haus folgen.  
Zu Fuß den Wanderweg von  
Saalbach nutzen.

Ein lauschiger Herbstabend auf  
der Terasse des Spielberghauses  
beendet den ersten Kongresstag.

Walter verwöhnt uns mit  
Grillspezialitäten und Glemmtaler  
Gastfreundschaft.

Die Getränke sind nicht inkludiert.

# 19 SEP



20  
SEP

**07:30**  
NETZWERKEN

KAFFEE & KUCHEN  
TOURISMUSVERBAND SAALBACH

**08:30**  
ERÖFFNUNG

WILLKOMMEN  
HANNES DSCHULNIGG, BERGBAHNEN SAALBACH/HINTERGLEMM/FIEBERBRUNN

**08:40**  
IMPULS

DIE DIGITALE EVOLUTION  
HARALD MAIER

**08:50**  
TARGETING

FAKTEN ANSTATT MYTHEN - DIE DIGITALISIERUNG DER NUTZERGRUPPEN  
MARKUS HALLERMANN  
INSPIRED TO RIDE - WIE MAN MIT VIDEOS & CONTENT SEINE ZIELGRUPPE BEGEISTERT.  
TOM MALECHA  
INFLUENCER - DIE MULTIPLIKATOREN VON SAALBACH  
PAUL KUBALEK

**10:00**  
WISSEN

BERGFAHRT - VISIONEN UND LÖSUNGEN BEIM BIKETRANSPORT  
DANIEL MANGOLD

**10:10**  
NETZWERKEN

KAFFEE & KUCHEN  
TOURISMUSVERBAND

**10:55**  
TARGETING

ARBEITSPLATZ UND FREIZEITRAUM - DER WALD ALS BÜHNE FÜR VIELE INTERESSEN.  
ANDREAS WERNIK  
WEGEHALTERHAFTUNG AUF MOUNTAINBIKEWEGEN - DIE FAKTEN ZUM THEMA RECHT  
ARMIN KALTENEGGER  
DIE MACHT DES BILDES - EINE GRATWANDERUNG ZWISCHEN DEN INTERESSENGRUPPEN  
KIRSTEN SÖRRIES

**12:15**  
NETZWERKEN

MITTAGESSEN  
SAALBACHER HOF

# MAR KUS HALL ERM ANN



komoot

## **Fakten anstatt Mythen. Die Digitalisierung der Nutzergruppen.**

### HINTERGRUND

Als führende Outdoor-App in Europa inspiriert und begleitet komoot mehr als 3 Millionen Nutzer. Seit der Veröffentlichung im Jahr 2010 hat sich komoot mit personalisierten, wöchentlichen Tourenvorschlägen für Wanderer, Fahrradfahrer und Mountainbiker, dem Routenplaner, der punktgenauen Sprachnavigation und den hochwertigen topografischen Offline Karten einen Namen gemacht. Internationale Marken und erfolgreiche Tourismusdestinationen vertrauen auf komoot, um ihren Kunden inspirierende Inhalte, personalisierte Touren und Navigationstechnologie bereitzustellen.

### HERAUSFORDERUNG

Routenplanung und Navigation ist das Geschäftsmodell von komoot. Was jedoch hier zusätzlich anfällt sind eine Menge an Bewegungsdaten in der Natur.

Markus wird uns zeigen, wie diese Daten angewendet werden können, um mit mehr Fakten am Berg zu arbeiten.

Dies wird ein wesentlicher Bestandteil sein für Entflechtungsdiskussionen auch im Bereich EMTB.

MEINE NOTIZEN

MEINE FRAGEN



# TOM MA LEC HA



Filme von Draussen

**Inspired to Ride.  
Wie man mit Videos &  
Content seine Zielgruppe  
begeistert.**

## HINTERGRUND

Wir glauben an die Macht der Ideen und Geschichten. Kreatives Hirn bei „Filme von Draussen“ ist Tom Malecha, der seit mehr als 15 Jahren in Kreativagenturen in Hamburg und Zürich arbeitet. Unterstützt von einem Netzwerk von Freiberuflern, produzieren wir Outdoor-Sportfilme mit einem kreativen Twist. Wir arbeiten gerne schnell, spontan und mit einem kleinen Team.

Weil wir glauben, dadurch authentischere und interessantere Geschichten zu erzählen, als mit riesigen Besatzungen zu arbeiten.

## HERAUSFORDERUNG

Wie erobert man sich als Destination einen Platz auf der „Bucket List“ der Mountainbiker?

Tom Malecha hat eine Antwort darauf: mit inspirierenden Geschichten und bewegten Bildern. Der kreative Kopf von „Filme von Draussen“, einer auf Outdoor-Sport spezialisierten Produktionsfirma, öffnet in diesem Vortrag seine Werkzeugkiste und teilt seine Erfahrungen, wie man in einer digitalen Medienwelt Mountainbiker erreicht und begeistert.

MEINE NOTIZEN

MEINE FRAGEN

# PAU LKU BAL EK



Tourismusverband Saalbach

## Influencer als Multiplikatoren für Saalbach

### HINTERGRUND

Saalbach Hinterglemm lebt den Slogan „Home of Lässig“ nicht nur als Region sondern beschreitet auch im Marketing immer wieder neue Wege.

Social Media Marketing ist deutlich aufwändiger als das Schalten einer Anzeige, aber man bekommt das Ohr an den Puls des Marktes.

Und der Markt verändert sich. Wie in verschiedenen Studien nachzulesen ist und andere Industriezweige bereits vorgeben, ist der Social Media Bereich ein Markt mit enormen Zuwachsraten, hingegen das klassische Printsegment eher rückläufig.

### HERAUSFORDERUNG

Saalbach Hinterglemm hat gemeinsam mit dem Skircircus im Jänner 2017 das erste Pilotprojekt des neuen Influencer Konzepts „Storybase“ durchgeführt und im Juli 2017 eine Sommerversion folgen lassen.

Basierend auf dem Slogan „Home of Lässig“ wurden Influencer in die Storybase Lodge eingeladen. Die Aufgabenstellung an die Teilnehmer ist einfach: Spaß haben und Saalbach so erleben, wie es dem Teilnehmer und dessen Zielgruppe gefällt und dabei Content produzieren und in die Welt tragen.

MEINE NOTIZEN

MEINE FRAGEN

# DANIEL MANGOLD



Doppelmayr

## Visionen und Lösungen im Biketransport

### HINTERGRUND

Doppelmayr ist Markt- und Innovationsführer im Segment Seilbahnbau. Um im Sommer annähernd ähnliche Transportkapazitäten zu schaffen wie im Winter, bedarf es spezieller Konzepte.

Mit ProTow ist insbesondere für den voralpinen Bereich ein System geschaffen worden, welches das Umrüsten vorhandener Schlepplifte für den Sommerbetrieb stark vereinfacht.

Die Förderleistung im Projekt Königsberg liegt bei bis zu 400 Bikern/h.

### HERAUSFORDERUNG

Daniel wird uns bereits vorhandene Lösungen zeigen für den Biketransport und auch den einen oder anderen visionären Ansatz von Doppelmayr zu diesem Thema präsentieren.

MEINE NOTIZEN

MEINE FRAGEN

# ARM INKA LTEN EGG ER



Kuratorium für Verkehrssicherheit

## **Wegehalterhaftung auf Mountainbikewegen**

### HINTERGRUND

Die rechtlichen Rahmenbedingungen rund um das Mountainbiken werden oft falsch interpretiert, als Hindernis herangezogen oder nur für den Konfliktfall bereitgehalten.

Tatsächlich erleichtert ein klares, nüchteres Verständnis der Regeln das Miteinander aller Akteure und schafft mehr Möglichkeiten als Unmöglichkeiten.

### HERAUSFORDERUNG

Der rechtliche Hintergrund soll keine Spielwiese von Mythen und Fehlinterpretationen sein sondern eine Toolbox, die die Konstruktion von Lösungen im Interesse aller ermöglicht, die Menschen näher zusammen bringt, Vertrauen schafft, Kompromisse nahe legt und ihnen Nachhaltigkeit verleiht.



MEINE NOTIZEN

MEINE FRAGEN

# AND DRE ASW ERN IK



Jäger

## Arbeitsplatz & Freizeitraum Der Wald als Bühne für viele Interessen

### HINTERGRUND

In den 80er Jahren am Gardasee vom Bikevirus angesteckt und seit dem konfliktfrei mit dem MTB in den Bergen unterwegs.

Mittlerweile auch begeisterter Jäger. In manchen Bereichen hat sich seine Sicht der Dinge verändert.

### HERAUSFORDERUNG

Unsere Wälder sind Wirtschaftsräume: Forstwirtschaft, Almwirtschaft, Jagdwirtschaft und Tourismus. Diese Interessen stehen oft diametral gegenüber und führen bei Justament-Standpunkten der Interessengruppen zu Konflikten.

Da wir in Österreich erfahrungsgemäß mit kleinen Schritten vorwärts gehen, hilft es hier ungemein etwas mehr Verständnis für die Sichtweise des anderen aufzubringen, um im Handel der Gefälligkeiten einen gangbaren Weg zu finden.

MEINE NOTIZEN

MEINE FRAGEN

# KIR STE NSO ERR IES



Contentmarketing Expert

## Die Macht des Bildes

### Eine Gratwanderung zwischen den Interessen

#### HINTERGRUND

Seit dem 16. Lebensjahr auf dem Trial- und Mountainbike unterwegs. Nach einer langen Zeit auf den Downhillrennstrecken Europas arbeitet er seit 10 Jahren als Fahrtechniklehrer für die MTB-Academy. Ab 2015 intensive Beschäftigung mit dem Thema Sportfotographie. Zahlreiche Veröffentlichungen und Cover-Shots in Magazinen folgten. Entwicklung einer eigenen Bildsprache. Parallel zum Biken hat Kirsten sämtliche Stationen im Online Marketing und E-Commerce durchlaufen und ist aktuell als Head of E-Commerce in einem Münchner Unternehmen tätig.

#### HERAUSFORDERUNG

Kirsten wird uns in seinem Vortrag „Die Macht des Bildes“ verraten, wie man mit dem richtigen Bildansatz die Darstellung und Außenwirkung einer Region aktiv steuert und langfristig optimieren kann.

MEINE NOTIZEN

MEINE FRAGEN

# TRAVELBIKE

**Das erste All Inclusive E-Bike Vermietkonzept,  
maßgeschneidert für den Tourismus.**

- Rundum Versicherungsschutz inkl. Verschleiß und Pick Up Service.
- Marketing Support mit über 100 Mio Kontakten / Jahr.
- Alle Reparatur und Servicearbeiten werden durch einen KTM Händler aus Ihrer unmittelbaren Nähe durchgeführt.
- Gewinn ist bereits ab 10% Auslastung möglich.
- Ein kalkulierbarer Preis & keinerlei weitere Kosten.

Weitere Informationen unter: [partner.travelbike.at](https://partner.travelbike.at)



**KTM**  
BIKE INDUSTRIES

**Travelbike**  
Vermietung 

**13:45**

FINANZEN

DESTINATIONSENTWICKLUNG  
NACHHALTIGKEIT AUF ALLEN EBENEN  
DARCO CAZIN  
DOMINIK LINSER

**14:50**

WISSEN

DAS EMTB VERLEIHSYSTEM VON KTM  
MARTIN TUTSCHEK

**15:00**

NETZWERKEN

KAFFEE & KUCHEN  
TOURISMUSVERBAND

**15:15**

BIKEN

GEMEINSAM BIKEN AM KOHLMAIS  
TALSTATION KOHLMAISBAHN

**18:15**

WISSEN

EXPERTENGESPRÄCH SAALBACHER HOF  
IST DIE LENKUNG ODER SEPARIERUNG DER RICHTIGE WEG FÜR EIN  
KONFLIKTFREIES MITEINANDER?  
WOLFGANG QUAS, ULI STANCIU, ANDREAS WERNIK, DARCO CAZIN

**19:15**

PAUSE

CHECK-IN UPHILL FLOW  
SAALBACHER HOF

**19:30**

EVENT

UPHILL FLOW - SAALBACHER HOF  
DIE ENTSTEHUNG UND AUSPRÄGUNGEN EINER  
AUSSERGEWÖHNLICHEN KAMPAGNE  
CLAUS FLEISCHER  
STEFAN SCHLIE

**21:45**

ENDE

ENDE

# DAR COC AZI N



Allegra

## Destinationsentwicklung Nachhaltigkeit auf allen Ebenen

### HINTERGRUND

Als Eigentümer von Allegra Tourismus entwickelt Darco Cazin seit mehr als 10 Jahren Mountainbike-Regionen im In- und Ausland. Nach den Anfängen in Alta Rezia folgten u.a. die Weltmeisterschaften 2005 in Italien, ein UNO-Projekt in Montenegro und Konzepte für Schottland. Mittlerweile gehören auch Japan, Norwegen und Österreich zur Familie. In der Schweiz vertritt der gelernte Ökonom die Aspekte des Mountainbike-Tourismus bei hoteleriesuisse, Schweiz Tourismus und den Swiss Cycling Mountainbike Guides.

### HERAUSFORDERUNG

Einen wirtschaftlich erfolgreichen Trail zu bauen ist eine Herausforderung der besonderen Art. Hier braucht es viel Geschick als Mediator, als Visionär und letztlich als Praktiker, der in der Lage ist, die unterschiedlichen Gegebenheiten in ein ansprechendes und nützliches Gesamtkonzept zu packen. Darco ist mit seiner Truppe weltweit unterwegs, um ganzheitliche MTB-Konzepte umzusetzen. Seine Erfahrungen beginnen bei den Grundeigentümern und ziehen einen Bogen von der Erforschung des Nutzerverhaltens bis zur Analyse von erfolgreichen Bikedestinationen weltweit.



MEINE NOTIZEN

MEINE FRAGEN

# DOM INI KLI NSE R



Bike Republic Sölden

## Nachhaltiger Trailbau in der Bike Republic Sölden

### HINTERGRUND

Touristiker und Naturmensch. Ein Widerspruch oder eher eine Herausforderung. Dominik hat das Konzept in der Bike Republic Sölden geändert. Nicht gegen die Natur sondern mit der Natur.

Der Erfolg gibt ihm Recht. Die Trails fühlen sich an, als würden diese bereits ewig am Berg liegen und die Instandhaltung ist auf ein Minimum reduziert.

### HERAUSFORDERUNG

Vom Bau mit schwerem Gerät zum naturnahen ökologischen Bau. *Nachhaltigkeit* - ein Wort welches in unserer Zeit häufig vorkommt. Nachhaltigkeit im Trailbau wird in Sölden mittlerweile als „must be“ gesehen und wir erfahren was dies bedeutet und welche Ziele dahinter stehen.

MEINE NOTIZEN

MEINE FRAGEN

# UPH ILL FLOW

18:00 TREFFPUNKT  
SAALBACHER HOF

## **Expertengespräch**

Beginn 18:15  
Castello - Saalbacher Hof

## **Uphill Flow**

Beginn 19:30  
Castello - Saalbacher Hof

Wie komme ich hin?  
Mitten am Dorfplatz von  
Saalbach.

Info:  
Fußgängerzone, Bikekleidung  
völlig in Ordnung

# 20 SEP



Strandbad Podersdorf

## Einfach, motivierend, flexibel

- Kids ab 2 Jahren bis hin zu Senioren
- Fördert Konzentration, Koordination, Ausdauer und Technik
- TÜV und EN zertifiziert
- Perfekter Rhythmus - minimale Wartung
- Schneller einfacher Aufbau
- Integration in Spiel-, Sport-, MTB-Skill-Areas und andere Plätze
- Modular erweiterbar
- 2 modulare Varianten: Holz-Fiberglas oder Betonfertigelemente

### Wir unterstützen bei:

- Konzept - Planung - ROI
- Kauf - Abwicklung - Aufbau
- Events mit unserem Mietpumtrack

## PZ Pumptrack | PARKITECT Händler & Distributeur Österreich

Christian Posch 0043 664 208 29 31  
[www.pz-pumptrack.at](http://www.pz-pumptrack.at)



Betonpumtrack, UK



Triff uns am Kongress!

Kids & Family MTB Areal  
 Hotel Sunny Sölden

# STEFAN SCHLIE

Stefan ist ein Multitalent. Seit seiner Kindheit lebt er am und mit dem Fahrrad. Als Vize-Weltmeister im Trial verschiebt er mit dem EMTB fahrtechnische Grenzen.

Sein Motto:

Mehr Spaß für alle  
Für ihn der wichtigste Grund für ein eMountainbike. *„Ich habe einfach so viel Spaß damit. Ich genieße die Ausfahrt in heterogenen Gruppen, die plötzlich sehr gut zusammen funktionieren. Ich genieße das neue Gefühl im Anstieg, die neue Freizeitqualität, durch Flow, Action und Naturerlebnis. Wichtig ist hier vor allem ein Antrieb, der diese Punkte quasi unbemerkt unterstützt, mit dem man sich nicht auseinandersetzen muss.“*

# 20 SEP

# UPHILL FLOW





21  
SEP

**07:30**  
NETZWERKEN

KAFFEE & KUCHEN  
TOURISMUSVERBAND

**08:30**  
ERÖFFNUNG

WILLKOMMEN  
WOLFGANG BREITFUSS, TOURISMUSVERBAND SAALBACH/HINTERGLEMM

**08:40**  
IMPULS

REFLEXION  
HARALD MAIER

**08:45**  
EMTB

AUSWIRKUNGEN DES EMTB AUF DEN TOURISMUS - NICHT  
NUR NEUE MENSCHEN AM BERG  
ULI STANCIU  
6 JAHRE ERFAHRUNG MIT EMTB - VERKAUF, VERLEIH UND  
GEFÜHRTE TOUREN SIND SEIN SPEZIALGEBIET.  
RAINER AICHINGER  
ROLLE DES EMTB-TOURISMUS AUS SICHT DER INDUSTRIE  
CLAUS FLEISCHER

**10:00**  
WISSEN

LADEINFRASTRUKTUR  
LENKUNG DURCH TANKSTELLEN?  
PETER SCHITTER

**10:10**  
NETZWERKEN

KAFFEE & KUCHEN  
TOURISMUSVERBAND

**10:55**  
NACHBARN

SÜDTIROL – WEGE IM BIKETOURISMUS  
MICHAELA ZINGERLE  
SCHWEIZ - WIE ENTWICKELN WIR UNSER EMTB-ANGEBOT  
MARC WOODTLI  
IM OSTEN VIEL NEUES  
CHRISTOPH BERGER-SCHAUER

**12:15**  
NETZWERKEN

MITTAGESSEN  
SAALBACHER HOF

# ULI STANCIU



Journalist

## Auswirkungen des EMTB auf den Tourismus

### HINTERGRUND

Uli Stanciu, Journalist, gründete 1989 das Bike Magazin, heute Europas größte Fahrradzeitschrift. 1994 hatte er die Idee zum Bike-Festival in Riva del Garda, 1998 zur Bike Transalp, dem bedeutendsten MTB Etappenrennen der Welt, dessen Rennleiter er 15 Jahre lang war.

Seit 2002 engagierte er sich in der Entwicklung des Bike-Tourismus in den Alpen. Insgesamt betreute er dabei etwa 30 Regionen, speziell auch den Gardasee, der heute als das Bike-Mekka Europas gilt.

### HERAUSFORDERUNG

Die Erfindung des EMTB war nicht disruptiv wie das elektrische Licht zur Kerze, das Auto zur Pferdekutsche oder der Computer zur Schreibmaschine.

Das EMTB ist im digitalen und E-Mobilitäts-Zeitalter eine logische Weiterentwicklung des Fahrrades, die allerdings erhebliche Auswirkungen auf den Bike-Tourismus haben wird. Erschließung völlig neuer Zielgruppen, andere Tourenplanung, neue Infrastrukturen, digitale Vernetzung.

MEINE NOTIZEN

MEINE FRAGEN

# RAINER AICHINGER



e-mobility

## 6 Jahre Erfahrung mit EMTB

### HINTERGRUND

Geschäftsführer von e-mobility einem Unternehmen, welches keine Fahrräder verkauft sondern nur E-Bikes.

Seine „Elektrifizierung“ fand vor einigen Jahren statt. Ursache war ein schwerer Unfall, der ihn quasi auf das E-Bike zwang. Seit diesem Zeitpunkt steckt er alle Kraft und Energie nicht nur in Verkauf und Vermietung von E-Bikes sondern vor allem auch in die Aufklärung der Nutzer und jenen, die es noch gar nicht werden wollen.

### HERAUSFORDERUNG

Rainer gibt uns einen Überblick wie er sein Steckenpferd E-Bike in Oberösterreich seit 6 Jahren pflegt und händelt.

Vom Verkauf, Vermietung bis zu geführten Touren. Rainer kümmert sich um alles. Ich bin gespannt auf seine Erfahrungen. Vor allem auch neugierig über sein Projekt geführte EMTB-Touren im Nationalpark.

MEINE NOTIZEN

MEINE FRAGEN

# CLAUS LEISCHER



Bosch

## Uphill Flow Rolle des EMTB-Tourismus aus Sicht der Industrie

### HINTERGRUND

Mobilität spielt in den Ferien eine entscheidende Rolle. 5,2 Millionen Deutsche gehen im Urlaub mit dem Fahrrad auf Entdeckungstour. Das zeigt die ADFC-Radreiseanalyse 2017. Bei der Wahl des Zweirads fällt die Entscheidung dabei immer häufiger zugunsten des eBikes: 13 Prozent der Reiseräder in Deutschland verfügten im Jahr 2016 über elektrische Unterstützung.

Wer mit dem eBike unterwegs ist benötigt eine angemessene Infrastruktur: Dazu gehören Service- oder Wartungsmöglichkeiten, Lade- und Verleihstationen, ...

### HERAUSFORDERUNG

Um von der Nische in den Breiten-sport zu gelangen ist es notwendig, mehr als nur Produkte zu entwickeln. Das Thema muss nun erwachsen werden.

Dazu ist es sinnvoll, horizontale Prozesse zu entwickeln, welche ein Miteinander von Produktentwicklung, Destinationsentwicklung, Kunden und Interessengruppen und vor allem Jugendarbeit mit einschließt.

Claus wird uns diesbezüglich seine Visionen und vor allem auch seine praktischen Erfahrungen schildern.

MEINE NOTIZEN

MEINE FRAGEN



# MICHAELAZINGERLE



BikeHotels Südtirol

## Südtirol – Wege im Biketourismus

### HINTERGRUND

Seit 2005 u.a. Texterin, seit 2008 Mountainbikerin und 2013 dann die irgendwie logische Weiterentwicklung zur Geschäftsführerin der BikeHotels Südtirol.

### HERAUSFORDERUNG

Michaela wird in ihrem Vortrag „Südtirol – Wege im Biketourismus“ nicht nur auf die Wegenutzung in Südtirol eingehen sondern auch auf Wege, die die BikeHotels Südtirol gestern heute und in Zukunft beschreiten wollen.

MEINE NOTIZEN

MEINE FRAGEN

# MAR CWO ODT LI



Flims Laax Falera

## Wie entwickeln wir unser EMTB-Angebot

### HINTERGRUND

Marc Woodtli ist Product Manager Sommer in der Tourismus-Region Flims Laax Falera.

Die Region um Flims ist prädestiniert für den Enduro-Sport. Dazu kommt, dass hier die Grenze des Gravity-Bereichs erreicht ist. Der bauliche Aufwand für Freeridestrecken ist um ein vieles höher, da das Gelände sehr felsig ist. Die Region hat lieber weniger Strecken, diese dafür über die ganze Saison in einem Top Zustand. Flims bietet dafür nebst einem vielfältigen Singletailnetz das perfekte Enduro-Terrain, welches man zusammen mit den Bergbahnen hervorragend nutzen kann.

### HERAUSFORDERUNG

Die Schweiz ist im Bereich der Entwicklung des Mountainbike-Tourismus in einer führenden Position. Wir dürfen gespannt sein auf die Erfahrungen von Marc und vor allem auf seine Pläne zur Weiterentwicklung seiner Region.

Wie stehen die Bergbahnen zu diesen Investitionen in Ladestationen und welche Auswirkungen hat dies auf die Entwicklung der Besucherzahlen.

MEINE NOTIZEN

MEINE FRAGEN

# CHRISTOPH BERGER



LINES

**Im Osten viel Neues.**

## HINTERGRUND

LINES ist das erste österreichische Gravity Mountainbike-Magazin. Es versucht in vielerlei Hinsicht andere Wege zu beschreiten. Ein starker Fokus auf den Bike-Lifestyle, kaum Produkte und Selbstironie. Auch bei Regionsvorstellungen wandelt LINES vorzugsweise auf wenig ausgetretenen Pfaden.

Als Content Chef hat es sich Christoph zum Ziel gesetzt, den Lesern möglichst Neues und Außergewöhnliches zu bieten.

Osteuropa statt Gardasee ist das Reise-Motto.

## HERAUSFORDERUNG

Wir haben einen blinden Fleck. Der beginnt dort, wo unsere Sprachkenntnisse aufhören. Trotz Google Translate beschäftigen wir uns mit Mountainbike-Projekten aus dem deutsch- und englischsprachigen Raum.

Vieles geschieht aber auch anderswo. Nicht immer sind Deutschland, England oder Kanada die Leuchttürme. Ehemalige Ostblock-Länder sind bereits dort, wo wir in einigen Jahren sein werden. Christoph berichtet von riesigen Asphalt-Pumptracks in Slowenien, Uphill-Trails in Tschechien und Trail Centers in Polen.

MEINE NOTIZEN

MEINE FRAGEN

SOZIALE  
RENDITE

# SPORTPLATZ 2.0



**13:45**

KIDS

MEGATREND URBANISIERUNG – MTB AND THE CITY  
KAI SIEBDRATH  
MINI BIKEPARK ZAUBERTEPPICH  
KARL MORGENBESSER

**14:50**

ENDE

SCHLUSSWORT  
HARALD MAIER

**15:00**

BIKEN

ENDE DER OFFIZIELLEN VERANSTALTUNGEN  
NACH DEM KONGRESS IST VOR DEM KONGRESS

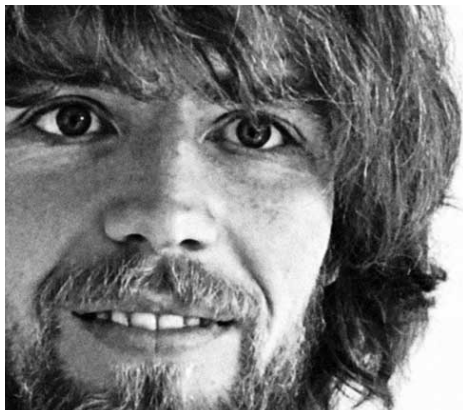
**16:00**

BIKEN

GEMEINSAM BIKEN AM KOHLMAIS  
TALSTATION KOHLMAISBAHN



# KAI SIE BDR ATH



Velosolutions

## Megatrend Urbanisierung MTB and the city

### HINTERGRUND

Als Bereichsleiter für die Länder Österreich und Deutschland ist neben strategischem Arbeiten vor allem die Projektleitung für das Design, die Planung und der Bau von Trails und Pumptracks seine Passion.

Mit Pumptracks fernab der Berge und als Community-Inkubatoren in MTB-Destinationen möchte Velosolutions frühzeitig Kindern, Jugendlichen sowie unentschlossenen Erwachsenen die Freude an der Bewegung und speziell am Mountainbiken näher bringen.

### HERAUSFORDERUNG

Wo generieren wir die MTB-Gäste der Zukunft?

Wie begeistern wir den Nachwuchs für Bewegung, Natur und Mountainbiken?

Wie wird Mountainbiken gesellschaftlich stärker verankert?

Diese und viele andere Fragen lassen sich teilweise oder ganz beantworten, mit Blick auf das Leben in urbanen Räumen. „MTB and the city“ ist nicht widersprüchlich sondern ein interessanter Ansatzpunkt für mehr MTB-Tourismus in den Alpenregionen.

MEINE NOTIZEN

MEINE FRAGEN

# KARLMO RGE NBES SER



Wexl Trails Park

## Mini Bikepark Zauberteppich

### HINTERGRUND

Mit dem Rückbau der Lifтанlagen in St. Corona am Wechsel 2014 wurde nach alternativen Konzepten gesucht. Mittlerweile wurde der gesamte Wechsel in das Projekt „Familienarena“ und „Wexl Trails“ integriert.

Auf der Suche nach lässigen Ganzjahresangeboten wurde 2016 der Mini Bikepark am Zauberteppich realisiert. Mittlerweile wurde ein Pumptrack installiert. Es gibt eine Skills Line und zahlreiche Angebote für Kids rund ums Thema Bewegung am Berg (Motorik Park, Spielanlagen, Rodelbahn, Themenwege).

### HERAUSFORDERUNG

Die Bike Schule folgt dem Konzept der Wintersportschule mit der Vision, ebenso viele Kinder aufs Radl zu bringen wie auf die Ski. Hier liegt sicher ein Knackpunkt im Marketing. Wie bringe ich Eltern bei, dass Radlfahren nicht gleich Radfahren ist und ein Kurs durchaus Sinn macht?

Der Wexl Trails Park wurde von unten in Sektionen eingeteilt, welcher Kindern und Anfänger helfen soll, ihr Skills Level kontrolliert zu erweitern.

MEINE NOTIZEN

MEINE FRAGEN

# Mit dem Marktführer ins Bergvergnügen

Die Freizeit in den Bergen zu verbringen ist eine sehr beliebte Beschäftigung in den Ferien, im Urlaub und an Wochenenden. Die Aktivitäten sind dabei so vielfältig wie die Gäste selbst. Immer mehr Seilbahnen kommen daher neben dem Winter auch im Sommer zum Einsatz. Speziell für den Transport von Mountainbikes, Sommerrodel und Co. ist Doppelmayr/Garaventa mit innovativer Technologie der perfekte Partner. Damit Berge zum Erlebnis werden.

Sportgerätehalterungen von Doppelmayr/Garaventa im Überblick:

- ProTow: Patentierte Anhängervorrichtung für Schlepplifte
- Bike Clip: Innovativer Anbausatz für Ihre Sesselbahn
- Bike Rack VARIA: Speziell entwickelte Lösung für Gondelbahnen

[www.doppelmayr.com](http://www.doppelmayr.com)



Code scannen  
und mehr zu  
Sportgerätehalterungen  
erfahren



# VISIONEN

# 2018

Im Augenblick herrscht Aufbruchstimmung. Bei Touristikern, bei der Industrie und letztlich auch beim Kunden.

Trotzdem sollte uns klar sein, dass die Marktanteile der Mountainbiker am Sommertourismus österreichweit nur marginal zugenommen haben.

Durch EMTB kommen zwar mehr Menschen ins Gelände, dies birgt jede Menge Chancen, aber auch ein paar Risiken.

Was wir jedoch benötigen, ist ein Umdenken in den Köpfen der Bevölkerungsmehrheit.

Deshalb ist es wichtig, Visionen zu entwickeln, die es ermöglichen, die Marktanteile am Sommertourismus in eine wirtschaftliche Dimension von mehr als 30% zu bringen.

Es wird nicht gelingen, wenn nur ein paar Gebiete investieren. Dies wird nur möglich sein, wenn wir ein flächendeckendes Konzept entwickeln, welches das Thema Mountainbike aus seinem Nischendasein katapultiert.

Die natürlichen Rahmenbedingungen sind vorhanden. Deshalb.

## **LETSDOIT.**

Harald Maier, Initiator



# KONGRESS MOUNTAINBIKE

Veranstalter:  
MOUNTAINBIKE KONGRESS ÖSTERREICH  
Hinterschroffenaustr. 32  
5322 Hof bei Salzburg  
office@mountainbike-kongress.at  
+43 6221 20455

Veranstaltungsorte:  
Tourismusverband Saalbach-Hinterglemm  
Glemmtaler Landesstrasse 550  
5753 Saalbach

Spielberghaus  
Spielbergweg 207  
5753 Saalbach

Saalbacher Hof  
Dorfplatz 27  
5753 Saalbach

LEISODIAT © DANIEL ROOS

## Partner & Unterstützer:

